

Lageplan

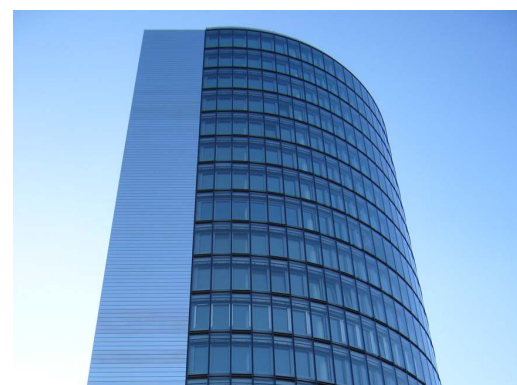


MEDIATOWER DÜSSELDORF

a+m
ARCHITEKTEN
INGENIEURE
GOBENSTR. 9
50672 KÖLN
FON 0221-951505-0
FAX 0221-512688

2006

Architekt : Entwurf Prof. Findeisen & Wächter Architekten und Ingenieure
Architekt : Ausführungsplanung a+m architekten und ingenieure
Bauherr : Media Tower GmbH / BBI



Der Media Tower, mit 18 Geschossen höchstes Gebäude im neuen Düsseldorfer Medienhafen, markiert den Eingangspunkt für die Medienmeile an der Hammer Straße. Im Westen, getrennt durch ein 5,50 breite Glasfuge mit einer Eventhalle, grenzt das Produktions- und Bürogebäude "Gläserne Killepitschfabrik" an.

Beide Häuser sprechen eine einheitliche Architektursprache mit Doppel- Glasfassade und Edelstahlpaneelen. Im Media Tower wird eine flexible Raumaufteilung mit Zellen-, Kombi- und Großraumbüros angeboten. Die Gebäudeform des Viertelkreises, städtebaulich prägnant formuliert, wird nach innen in die Bürozuschnitte konsequent durchgeführt. In der "Gläsernen Killepitschfabrik" schimmern die modernen Produktionsstätten durch die Fassaden. Modernes Industrieglas, ein offener Verkaufsshop und die Doppelfassade der Büros machen die Funktionen von außen ablesbar.

Bruttogeschossfläche Media Tower	12.510 m ²
Bruttorauminhalt Media Tower	43.000 m ³
Mietfläche Media Tower	8.000 m ² GIF
Bruttogeschossfläche Killepitsch	6.400 m ²
Bruttorauminhalt Killepitsch	23.100 m ³
Bauhöhe	67 m
Stellplätze	136 in 4 Untergeschossen